

Comment installer votre Crucial P310 dans une console de jeu portable



Guide d'installation pour votre nouveau SSD Crucial NVMe™ (format 2230)

Bienvenue dans notre guide d'installation de votre nouveau SSD Crucial NVMe. Ce guide a pour but de vous expliquer étape par étape comment installer votre P310 dans votre console de jeu portable. Aucune compétence particulière ou outil inhabituel n'est nécessaire. C'est parti !

Avertissement important avant l'installation !

L'électricité statique peut endommager les composants de votre système, notamment votre nouveau SSD Crucial. Pour protéger tous les composants de votre système des dommages causés par l'électricité statique pendant l'installation, mettez-vous à la terre en touchant du métal non peint ou envisagez de porter un bracelet antistatique pendant l'installation. Vous pouvez également isoler votre surface de travail à l'aide d'un tapis antistatique. Ces méthodes sont efficaces pour décharger l'électricité statique naturellement présente dans votre corps. Vos vêtements et accessoires, et les tapis/moquettes peuvent aussi transporter de l'électricité statique. Nous recommandons donc également de porter des chaussures à semelle de caoutchouc, de retirer vos bijoux, et d'installer vos produits de stockage dans un espace doté d'un sol dur. Pour protéger votre SSD, évitez de toucher les broches dorées et les composants (puces) du module. Nous vous recommandons de tenir le module avec précaution par son sommet ou ses tranches latérales.

Instructions d'installation sur Steam Deck (version LCD)

Pour la version OLED, rendez-vous sur le site internet de Valve ou suivez les instructions d'installation fournies sur le site iFixit : <https://fr.ifixit.com/Tutoriel/Changement+SSD+Steam+Deck+OLED/168255>



Étape n° 1 : préparez votre espace de travail

- Débarrassez la table ou le plan de travail pour éviter l'accumulation d'électricité statique pouvant endommager votre nouveau SSD. Consultez ces [astuces pour lutter contre les décharges électrostatiques](#).
- Laissez la charge de la batterie de votre console portable descendre en dessous de 25 % avant de procéder à l'installation. Activez le mode Stockage de batterie dans le BIOS (qui doit être mis à jour avec la version la plus récente).
- Éteignez votre console portable et débranchez tous les câbles.
- Retirez toutes les cartes microSD.
- Ensuite, regroupez votre matériel. Vous aurez besoin de votre Steam Deck, du manuel d'utilisation, d'une pince à épiler, d'un tournevis, d'une pièce fine pouvant faire levier (un médiateur de guitare fera l'affaire), et de votre nouveau SSD Crucial P310 NVMe.

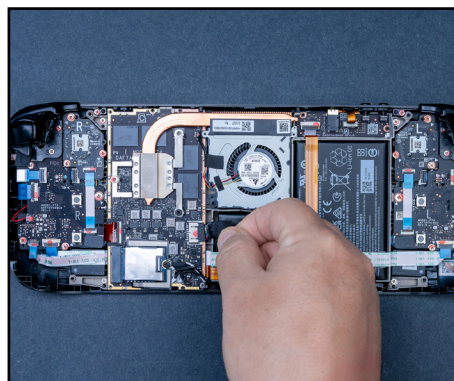
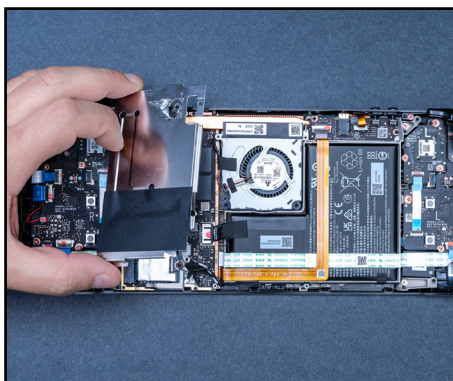
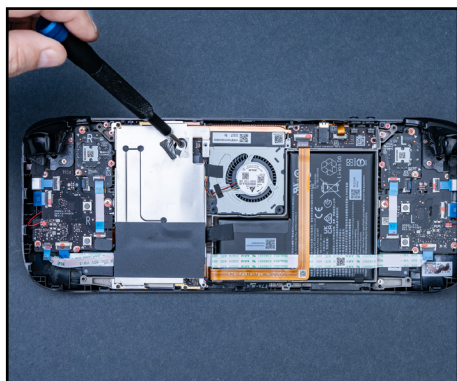
Étape n° 2 : sauvegardez les fichiers importants

- À moins que l'installation de votre SSD NVMe se fasse sur une console neuve, vous devrez sauvegarder vos fichiers importants sur un disque de stockage externe ou sur un service de stockage cloud avant l'installation. Consultez l'étape n° 7 pour en savoir plus sur la manière de réinstaller l'image de SteamOS une fois le SSD installé.
- Pour des instructions supplémentaires, n'hésitez pas à consulter l'article de Crucial sur le déplacement de jeux Steam sur un autre disque, [le guide d'iFixit](#), ou [le site internet de Valve](#).



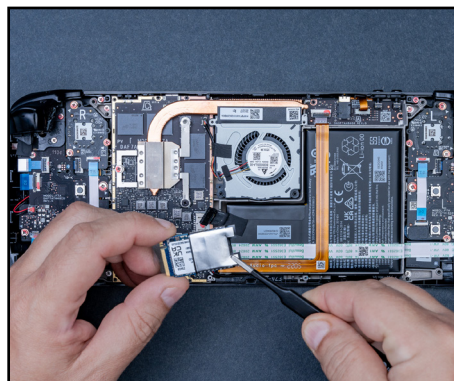
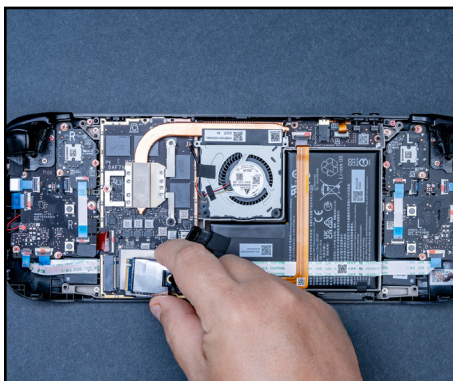
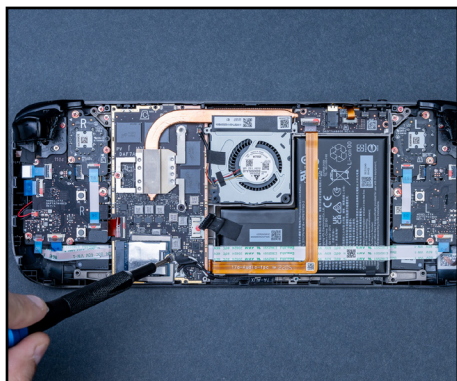
Étape n° 3 : ouvrez votre console portable

- Éteignez votre système et débranchez le câble d'alimentation.
- À l'aide d'un tournevis, retirez les huit vis situées à l'arrière de la console.
- Notez d'où proviennent les différentes vis au fur et à mesure que vous les retirez. Une boîte à pilules ou un bac à glaçons sont parfaits pour cela.
- Insérez votre pièce faisant office de levier dans le raccord de la poignée pour retirer la partie arrière de la coque et la libérer des attaches de verrouillage. Tirez pour déverrouiller le reste et détacher la partie arrière.



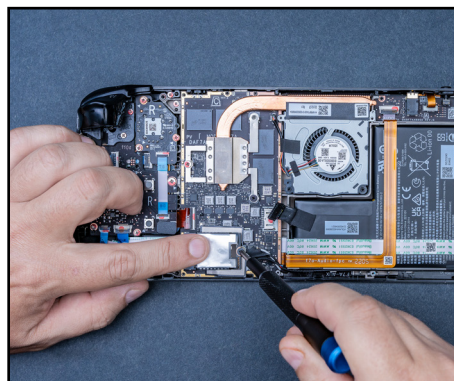
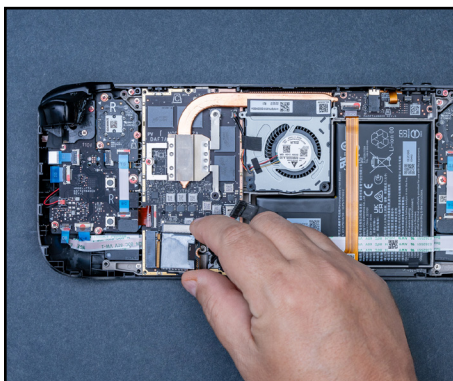
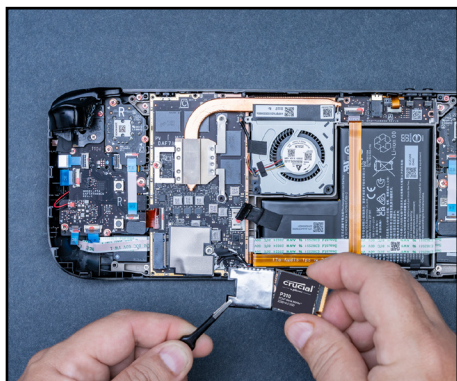
Étape n° 4 : préparez l'arrière

- En fonction de la version de votre Steam Deck, utilisez une pince à épiler pour retirer délicatement la bande d'aluminium située sur le blindage du circuit imprimé et révéler une vis cachée.
- Dévissez les trois vis fixant le blindage du circuit imprimé et retirez-le.
- Débranchez la batterie en tirant sur le câble à languette de la carte mère.



Étape n° 5 : retirez le SSD

- Retirez la vis fixant le SSD actuel.
- Le SSD doit ressortir facilement si la vis cachée par le blindage du SSD a été retirée au préalable. Retirez le SSD du connecteur M.2 du circuit imprimé.
- À l'aide de la pince à épiler, retirez le blindage ESD (décharge électrostatique) du disque SSD. Vous le réutiliserez sur votre nouveau SSD Crucial.



Étape n° 6 : insérez le SSD Crucial

- Une fois le blindage enroulé autour de votre nouveau SSD, insérez celui-ci lentement à un angle de 30 degrés et en le tenant délicatement par les arêtes. Ne pas forcer la connexion.
- Une fois le SSD en place, fixez-le à l'aide des vis retirées, sans serrer trop fort.
- Rebranchez la batterie et suivez les instructions de ce guide en sens inverse pour remonter et refermer votre dispositif.



Étape n° 7 : installez SteamOS

- Consultez les instructions de Steam pour l'installation et la personnalisation de SteamOS [ici](#).
- Vous devez disposer d'une clé USB contenant une image de récupération. Téléchargez l'image de récupération [ici](#).

Bravo, vous disposez désormais d'un espace de stockage conséquent pour vos jeux !

Avertissement important avant l'installation !

L'électricité statique peut endommager les composants de votre système, notamment votre nouveau SSD Crucial. Pour protéger tous les composants de votre système des dommages causés par l'électricité statique pendant l'installation, mettez-vous à la terre en touchant du métal non peint ou envisagez de porter un bracelet antistatique pendant l'installation. Vous pouvez également isoler votre surface de travail à l'aide d'un tapis antistatique. Ces méthodes sont efficaces pour décharger l'électricité statique naturellement présente dans votre corps. Vos vêtements et accessoires, et les tapis/moquettes peuvent aussi transporter de l'électricité statique. Nous recommandons donc également de porter des chaussures à semelle de caoutchouc, de retirer vos bijoux, et d'installer vos produits de stockage dans un espace doté d'un sol dur. Pour protéger votre SSD, évitez de toucher les broches dorées et les composants (puces) du module. Nous vous recommandons de tenir le module avec précaution par son sommet ou ses tranches latérales.

Instructions d'installation sur la ROG Ally



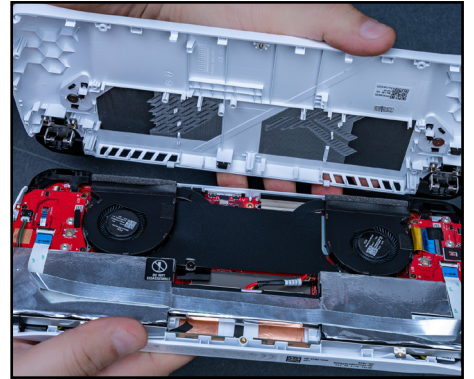
Étape n° 1 : préparez votre espace de travail

- Débarrassez la table ou le plan de travail pour éviter l'accumulation d'électricité statique pouvant endommager votre nouveau SSD. Consultez ces [astuces pour lutter contre les décharges électrostatiques](#).
- Laissez la charge de la batterie de votre console portable descendre en dessous de 25 % avant de procéder à l'installation.
- Éteignez votre Ally et débranchez tous les câbles.
- Retirez toutes les cartes microSD.
- Ensuite, regroupez votre matériel. Vous aurez besoin de votre console ROG Ally, du manuel d'utilisation, d'un tournevis, d'une pièce fine pouvant faire levier (un médiateur de guitare fera l'affaire), et de votre nouveau SSD NVMe Crucial.

Étape n° 2 : sauvegardez les fichiers importants

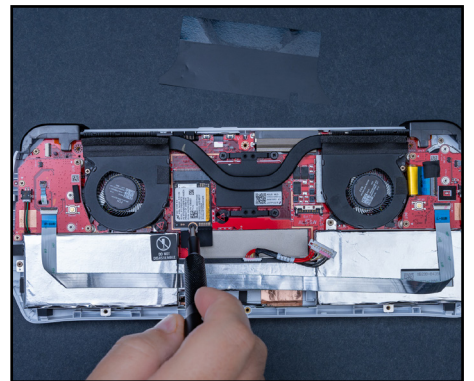
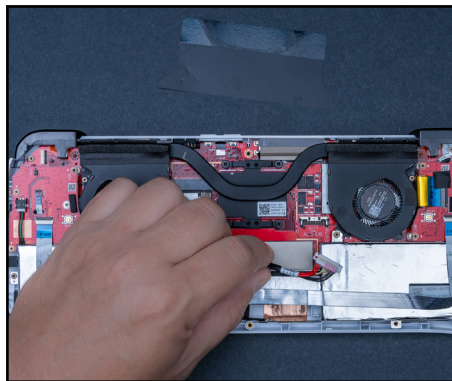
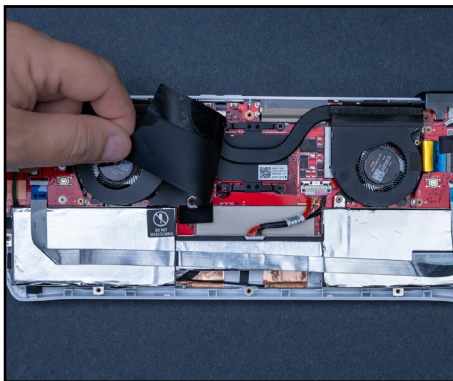
- À moins que l'installation de votre SSD NVMe se fasse sur une console neuve, vous devrez sauvegarder vos fichiers importants sur un disque de stockage externe ou sur un service de stockage cloud avant l'installation.

Il est recommandé de cloner le SSD de votre ROG Ally sur votre nouveau SSD Crucial à l'aide d'un adaptateur de boîtier. Consultez le site internet de [ROG](#) pour des instructions supplémentaires, ou le [guide d'iFixit](#).



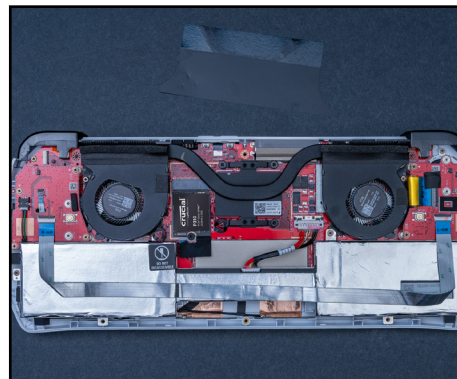
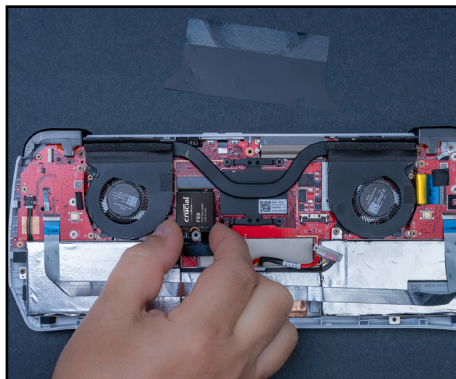
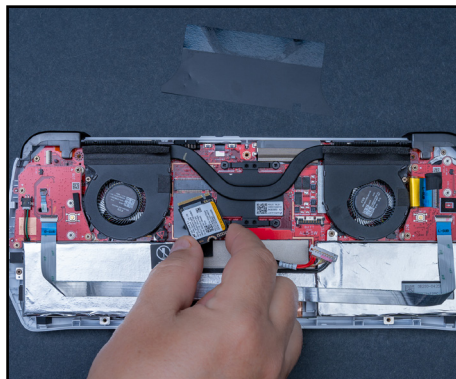
Étape n° 3 : ouvrez votre console portable

- Éteignez votre système et débranchez le câble d'alimentation.
- À l'aide d'un tournevis, retirez les six vis situées à l'arrière. La vis centrale inférieure ne pourra pas être retirée entièrement, mais une fois dévissée, l'arrière devrait se détacher et la vis avec.
- Notez d'où proviennent les différentes vis au fur et à mesure que vous les retirez. Une boîte à pilules ou un bac à glaçons sont parfaits pour cela.
- Insérez la pièce faisant office de levier dans le joint de la poignée si le panneau arrière ne s'ouvre pas.



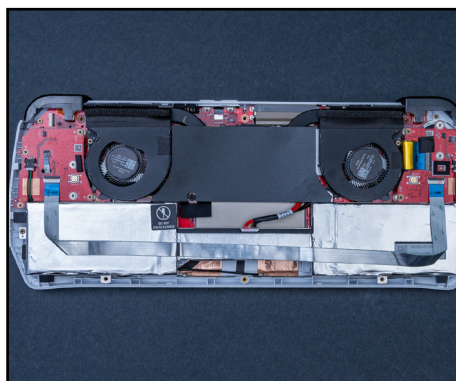
Étape n° 4 : préparez l'arrière

- Levez le rabat noir situé à côté des ventilateurs pour déconnecter la batterie. À l'aide de la pièce faisant office de levier, réinsérez l'attache métallique afin de pouvoir lever et retirer le connecteur de la batterie.
- Une fois le câble débranché, retirez la vis fixant le SSD actuel.



Étape n° 5 : insérez le SSD Crucial

- Retirez délicatement le SSD, glissez votre nouveau SSD Crucial et fixez-le à l'aide de la vis retirée plus tôt.
- Rebranchez la batterie, et refermez délicatement votre console en vous assurant que toutes les pièces sont fixées et vissées.



Étape n° 6 : démarrez le BIOS

- Branchez votre ROG Ally au secteur et appuyez sur le bouton d'alimentation tout en maintenant le bouton Volume -.
- Lorsque le menu BIOS s'affiche, appuyez sur le bouton Y pour passer à l'onglet Avancés et sélectionnez ASUS Cloud Recovery à l'aide du bouton A.

Assurez-vous de connecter votre console au réseau Wi-Fi et patientez pendant le redémarrage.

Bravo, vous disposez désormais d'un espace de stockage conséquent pour vos jeux !

Avertissement important avant l'installation !

L'électricité statique peut endommager les composants de votre système, notamment votre nouveau SSD Crucial. Pour protéger tous les composants de votre système des dommages causés par l'électricité statique pendant l'installation, mettez-vous à la terre en touchant du métal non peint ou envisagez de porter un bracelet antistatique pendant l'installation. Vous pouvez également isoler votre surface de travail à l'aide d'un tapis antistatique. Ces méthodes sont efficaces pour décharger l'électricité statique naturellement présente dans votre corps. Vos vêtements et accessoires, et les tapis/moquettes peuvent aussi transporter de l'électricité statique. Nous recommandons donc également de porter des chaussures à semelle de caoutchouc, de retirer vos bijoux, et d'installer vos produits de stockage dans un espace doté d'un sol dur. Pour protéger votre SSD, évitez de toucher les broches dorées et les composants (puces) du module. Nous vous recommandons de tenir le module avec précaution par son sommet ou ses tranches latérales.

Instructions d'installation pour la MSI Claw



Étape n° 1 : préparez votre espace de travail

- Débarrassez la table ou le plan de travail pour éviter l'accumulation d'électricité statique pouvant endommager votre nouveau SSD. Consultez ces [astuces pour lutter contre les décharges électrostatiques](#).
- Laissez la charge de la batterie de votre console portable descendre en dessous de 25 % avant de procéder à l'installation.
- Éteignez votre MSI Claw et débranchez tous les câbles.
- Retirez toutes les cartes microSD.
- Ensuite, regroupez votre matériel. Vous aurez besoin de votre console MSI Claw A1M, du manuel d'utilisation, d'un tournevis, d'une pièce fine pouvant faire levier (un médiateur de guitare fera l'affaire) et de votre nouveau SSD NVMe Crucial.

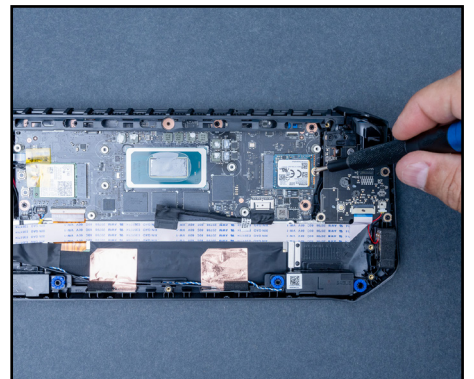
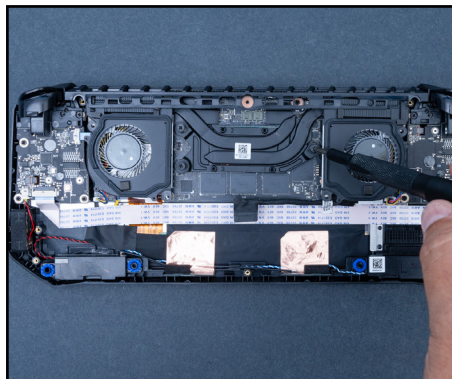
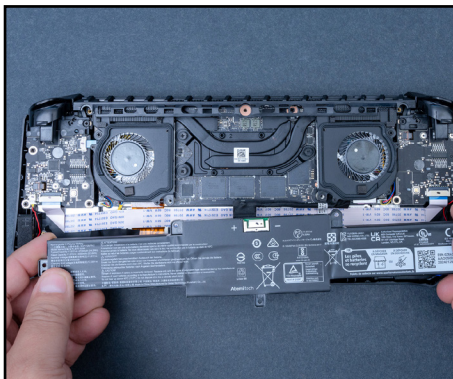
Étape n° 2 : sauvegardez les fichiers importants

- À moins que l'installation de votre SSD NVMe se fasse sur une console neuve, vous devrez sauvegarder vos fichiers importants sur un disque de stockage externe ou sur un service de stockage cloud avant l'installation.
- Il est recommandé de cloner le SSD Claw sur votre nouveau SSD Crucial à l'aide d'un adaptateur de boîtier. Reportez-vous à [Claw](#) pour des instructions supplémentaires.



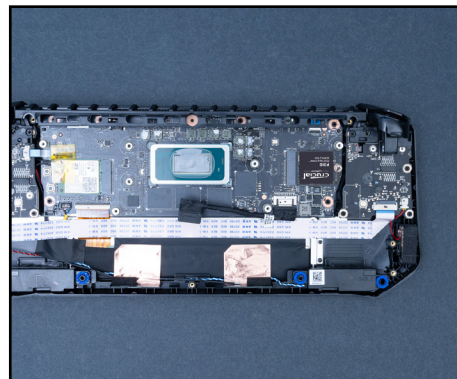
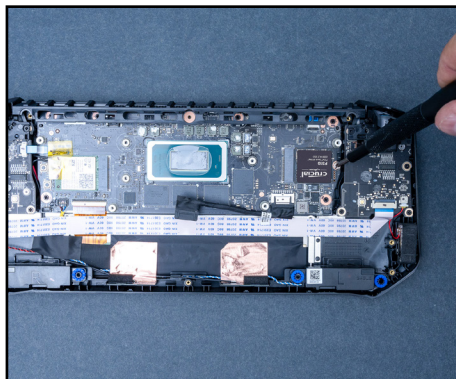
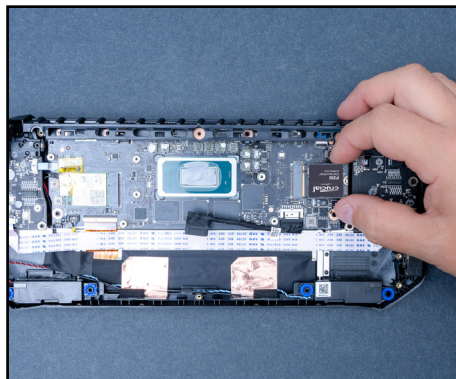
Étape n° 3 : ouvrez votre console portable

- Éteignez votre système et débranchez le câble d'alimentation.
- À l'aide d'un tournevis, retirez les six vis situées à l'arrière. La vis centrale inférieure ne pourra pas être retirée entièrement, mais une fois dévissée, l'arrière devrait se détacher et la vis avec.
- Notez d'où proviennent les différentes vis au fur et à mesure que vous les retirez. Une boîte à pilules ou un bac à glaçons sont parfaits pour cela.
- Insérez la pièce faisant office de levier dans le joint de la poignée si le panneau arrière ne s'ouvre pas.



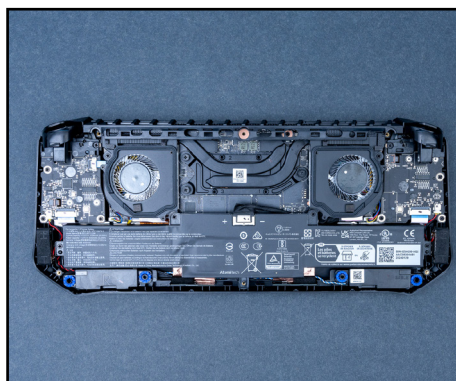
Étape n° 4 : préparez l'arrière

- Retirez les quatre vis qui retiennent la batterie et débranchez le câble de la batterie.
- Retirez les câbles thermiques. Notez que vous devrez peut-être remplacer la pâte thermique. Assurez-vous de nettoyer les restes de l'ancienne pâte thermique avec de l'alcool avant d'en appliquer à nouveau.
- Retirez deux vis du ventilateur et desserrez trois vis du module du cadre thermique. Utilisez l'outil qui vous sert de levier pour retirer délicatement le module.
- Une fois le câble débranché, retirez la vis fixant le SSD actuel.



Étape n° 5 : insérez le SSD Crucial

- Retirez délicatement le SSD, glissez votre nouveau SSD Crucial et fixez-le à l'aide de la vis retirée plus tôt.
- Suivez la procédure inverse pour correctement refermer votre console de jeu MSI Claw.



Étape n° 6 : démarrez le BIOS

- Branchez votre console Claw sur une prise secteur, maintenez le bouton d'alimentation enfoncé et appuyez de façon répétée sur les boutons RT et RB pour accéder au BIOS.
- Une fois que le menu du BIOS s'affiche, sélectionnez les informations de stockage pour voir votre nouveau SSD.

Assurez-vous de connecter votre console au réseau Wi-Fi et patientez pendant le redémarrage.

Bravo, vous disposez désormais d'un espace de stockage conséquent pour vos jeux !

Si vous rencontrez toujours des problèmes, consultez notre site internet www.crucial.com/support/contact et contactez le service client de Crucial pour obtenir de l'aide.

**Profitez bien de votre nouveau
SSD Crucial NVMe™ !**