



## ATOUTS DU PRODUIT

- Vitesse de lecture/d'écriture séquentielle pouvant atteindre 540/490 Mo/s pour tous les types de fichiers
- Vitesse de lecture/d'écriture aléatoire pouvant atteindre 66 000/78 000 IOPS pour tous les types de fichiers
- 13 fois plus rapide qu'un disque dur classique<sup>1</sup>
- 40 fois plus efficace qu'un disque dur classique sur le plan énergétique<sup>2</sup>
- Meilleure longévité qu'un disque dur classique (absence de petites pièces mobiles exposées à une défaillance)
- Disponible en format de 2,5 pouces avec des capacités pouvant atteindre 960 Go
- Comprend une clé d'activation du logiciel Acronis® True Image™ HD pour faciliter la migration des données
- Compatible avec l'outil gratuit Crucial® Storage Executive pour une analyse et une maintenance aisées du lecteur
- Garantie limitée de 3 ans

## Lecteur SSD Crucial® BX200

### Reprenez plaisir à utiliser votre ordinateur.

Ne vous est-il jamais arrivé de démarrer votre ordinateur et de devoir trouver une occupation le temps qu'il démarre ? C'est votre ordinateur qui devrait être à votre disposition et non l'inverse. Oubliez les temps d'attente interminables : chargez vos applications en quelques secondes, démarrez votre ordinateur en un rien de temps et faites tout plus vite. Gagnez en efficacité et en confort avec le lecteur SSD Crucial® BX200.



#### 13 fois plus rapide qu'un disque dur classique<sup>1</sup>

Accéder aux données sur le Crucial BX200, c'est comme actionner un interrupteur : quasi-instantané. Le Crucial BX200 assure une vitesse de lecture séquentielle réelle de 540 Mo/s aussi bien sur les données compressibles qu'incompressibles, ce qui vous permet d'accéder aux fichiers et applications presque immédiatement après avoir cliqué dessus. Cessez de vous exaspérer face à la lenteur de votre ordinateur. À une époque où tout va si vite, votre ordinateur se doit de suivre la cadence.



#### 40 fois plus efficace qu'un disque dur classique sur le plan énergétique<sup>2</sup>

Les lecteurs SSD accèdent aux données non pas sur des plateaux rotatifs dépassés, mais sur des puces de mémoire flash à la pointe de la technologie, ce qui se traduit par une consommation électrique nettement inférieure à celle des disques durs. Profitez d'une meilleure autonomie de batterie et d'un système plus silencieux et qui chauffe moins. Améliorez la portabilité de votre ordinateur portable, soucieux de moins de trouver une prise électrique et boostez votre productivité.



#### Meilleure longévité qu'un disque dur classique

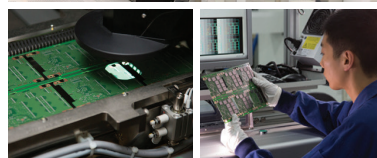
Comme les lecteurs SSD n'utilisent pas de pièces mobiles qui s'usent au fil du temps, vos photos, morceaux de musique, vidéos et tout ce qui se trouve sur le disque sont moins exposés à une défaillance. La chute d'un ordinateur portable équipé d'un disque dur peut endommager les petites pièces mécaniques qui servent à lire et écrire les données et ainsi occasionner la perte du disque dur. Les lecteurs SSD supportent mieux les chocs physiques, car ils ne dépendent pas de ces pièces mécaniques.



#### Plus avantageux qu'un lecteur SSD classique

Le lecteur Crucial BX200 tire parti de la technologie de mémoire flash qui a été conçue et soigneusement testée comme le veulent les normes de qualité étendues de Micron. L'un des meilleurs moyens d'améliorer les performances de votre système est d'adopter un lecteur SSD. Et compte tenu du coût actuel du gigaoctet, il est grand temps de vous débarrasser de votre disque dur. Attendez plus de votre stockage.

## La qualité Micron® pour un niveau de fiabilité supérieur.



Le lecteur Crucial BX200 est un produit fabriqué par Micron, l'un des plus grands constructeurs mondiaux de solutions de stockage flash. En tant que tel, il égale les meilleures technologies internationales de mémoire et de stockage en termes de qualité et d'innovation. Des milliers d'heures d'essais de validation préliminaires et des centaines d'essais de qualification SSD ont permis de le tester et de l'éprouver minutieusement. Vous remarquerez la différence.

# SSD Crucial® BX200 2,5 pouces

## Durée moyenne de fonctionnement avant défaillance (MTTF)

1,5 million d'heures

## Endurance (score TBW)

72 To, soit 40 Go par jour pendant cinq ans

## Garantie

Garantie limitée de trois ans

## Température de fonctionnement

0 °C à 70 °C

## Firmware (MicroLogiciel)

Firmware pouvant être mis à niveau par l'utilisateur

## Assistance

Pour plus d'informations sur l'installation et la garantie, rendez-vous sur [crucial.fr/support](http://crucial.fr/support)

## Fonctionnalités avancées

- Algorithme d'intégrité des données à étapes multiples
- Surveillance thermique
- Accélération d'écriture SLC
- Récupération active d'espace
- Prise en charge TRIM
- Technologie SMART (Self-Monitoring and Reporting Technology)
- Code de correction d'erreur (ECC)
- Mode d'économie d'énergie DEVSLP

## Logiciel de transfert de données

Comprend une clé d'activation du logiciel Acronis® True Image™ HD pour faciliter la migration des données

## Conformité

CE, FCC, BSMI, C-Tick, VCCI, KCC, RoHS, RoHS (Chine), WEEE, TUV, UL et SATA-IO

CAPACITÉ	NUMÉRO DE RÉFÉRENCE	CONTENU DE L'EMBALLAGE	LECTURE SÉQUENTIELLE Mo/s <sup>3</sup>	ÉCRITURE SÉQUENTIELLE Mo/s <sup>3</sup>	LECTURE ALÉATOIRE (IOPS) <sup>3</sup>	ÉCRITURE ALÉATOIRE (IOPS) <sup>3</sup>
240 Go	CT240BX200SSD1	Clé d'activation pour le logiciel HD Acronis® True Image™, Adaptateur de 7 mm à 9,5 mm, BX200 de 2,5 pouces (7 mm)	540	490	66 000	78 000
480 Go	CT480BX200SSD1	Clé d'activation pour le logiciel HD Acronis® True Image™, Adaptateur de 7 mm à 9,5 mm, BX200 de 2,5 pouces (7 mm)	540	490	66 000	78 000
960 Go	CT960BX200SSD1	Clé d'activation pour le logiciel HD Acronis® True Image™, Adaptateur de 7 mm à 9,5 mm, BX200 de 2,5 pouces (7 mm)	540	490	66 000	78 000

1. Le niveau de performances est calculé à partir des résultats d'essais comparatifs du SSD Crucial BX200 et du disque dur interne Western Digital® Caviar Blue™ WD10EZEX. Le niveau de performances réel peut varier en fonction des critères utilisés et de la configuration des systèmes. Configuration de test : SSD Crucial m4 de 256 Go comme périphérique de stockage principal couplé à un SSD Crucial BX200 de 960 Go et un disque dur interne Western Digital Caviar Blue de 1 To en tant que périphériques secondaires, (tous deux testés séparément). Tous les tests ont été réalisés

sur une carte mère Asus® Maximus 7e génération, un processeur Intel i7-4790K de 4 GHz, une carte graphique SAPPHIRE® Radeon HD 3870, un BIOS version 2801 et le système d'exploitation Windows® 7 Pro 64 bits à l'aide de la suite logicielle PCMark Vantage HDD. Tests comparatifs réalisés en Septembre 2015.

2. Comparaison de la consommation électrique active moyenne basée sur les caractéristiques techniques publiées pour le SSD Crucial BX200 de 960 Go et le disque dur interne Western Digital Caviar Blue de 1 To.

3. Performances IOPS (nombre moyen d'entrées-sorties par seconde) mesurées à l'aide d'IOMeter® pour une longueur de file d'attente définie sur 32 et avec le cache d'écriture activé. Pour les besoins de l'évaluation, la commande d'effacement sécurisée peut servir à restaurer le SSD à ses paramètres d'usine présumés. Les résultats obtenus peuvent varier d'un système à un autre.